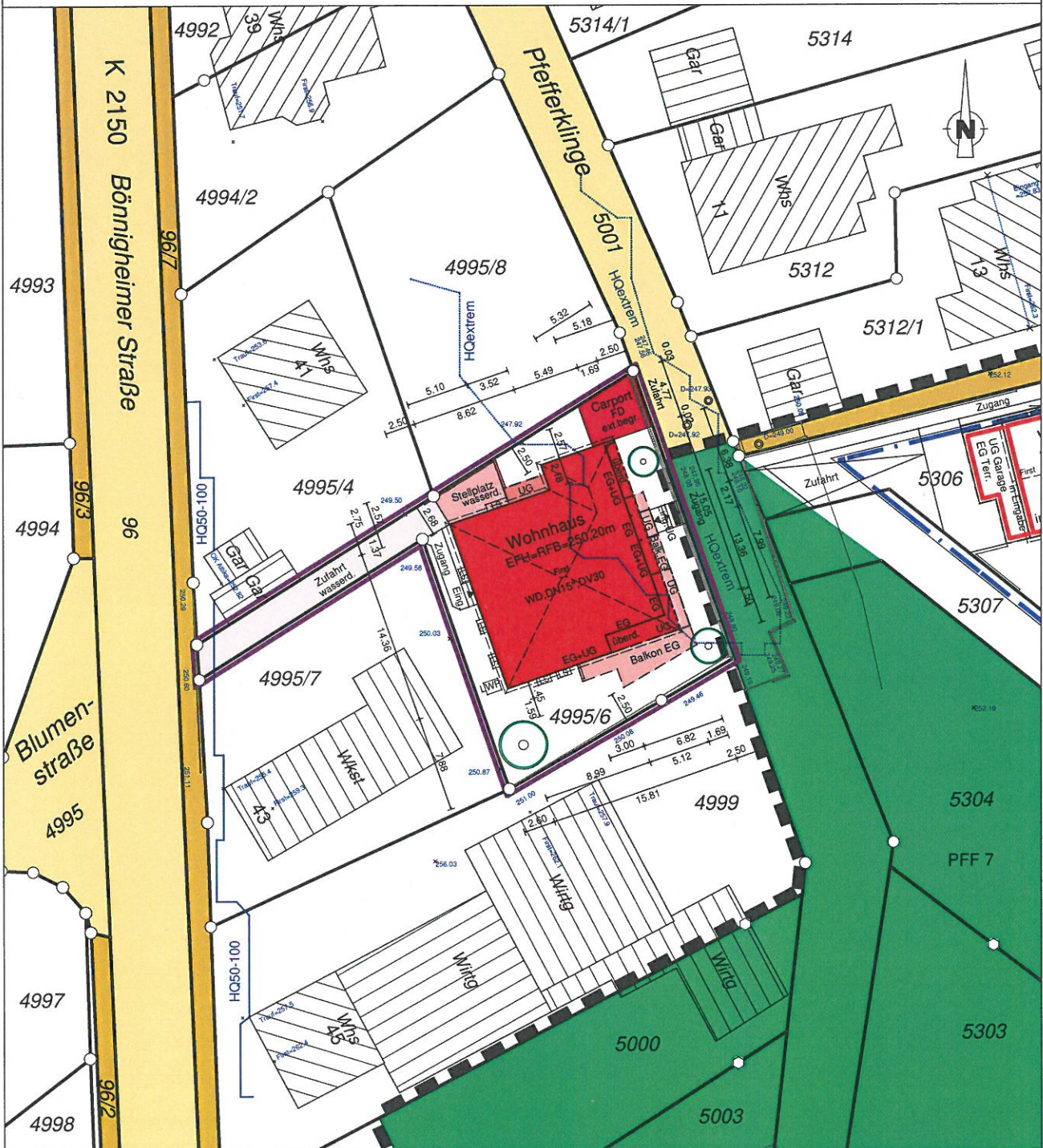


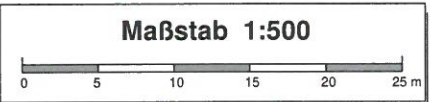
Landkreis: Heilbronn  
Gemeinde: Cleebrohn  
Gemarkung: Cleebrohn

# Lageplan

zeichnerischer Teil  
zum Bauantrag (§4 LBOVVO)



Evtl. unterirdische Versorgungsleitungen und dgl. sind dem Planfertiger nicht bekannt und im vorliegenden Plan nicht enthalten.



Höhenangaben im Neuen System  
Koordinatensystem: Gauß-Krüger  
Der Plan ist urheberrechtlich geschützt. Vervielfältigung nur mit Zustimmung des Planerstellers.  
Plan: 2022-03-23 Lageplan BV\_Lorelio

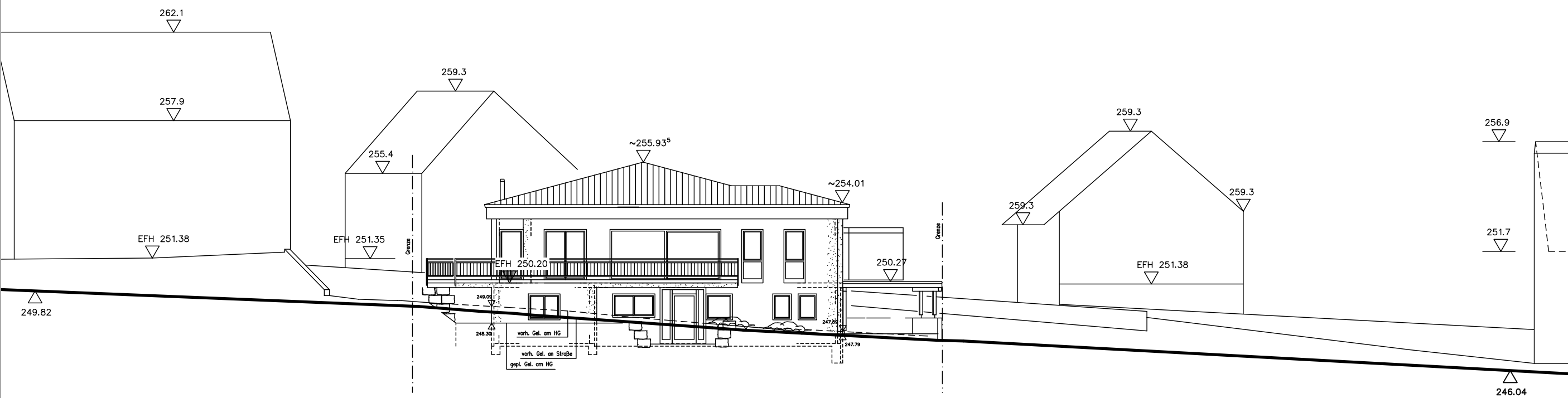
gefertigt: Untergruppenbach, 23.03.2022

**Käser Ingenieure**  
Käser Ingenieure GmbH + Co. KG  
Hintere Straße 18, 70734 Fellbach  
Tel.: 0711 / 95 79 59 - 0 Fax: - 30  
Kirchstraße 5, 74199 Untergruppenbach  
Tel.: 07131 / 58 23 0 - 0 Fax: - 26

Öffentlich bestellte Vermessungsingenieure  
Dipl.-Ing. (FH) Helmut Käser  
Amtsitz: Fellbach  
Dipl.-Ing. Matthias Käser  
Amtsitz: Untergruppenbach

Vermessung · Stadtplanung  
Beratende Ingenieure  
info@kaeser-ingenieure.de  
www.kaeser-ingenieure.de

Unsere Ingenieurbüros in Ihrer Nähe:  
Fellbach, Holzgerlingen, Lauffen a. N., Plüderhausen, Schwäbisch Hall, Untergruppenbach



240.00 müNN

STRASSENANSICHT

M. 1:200

